

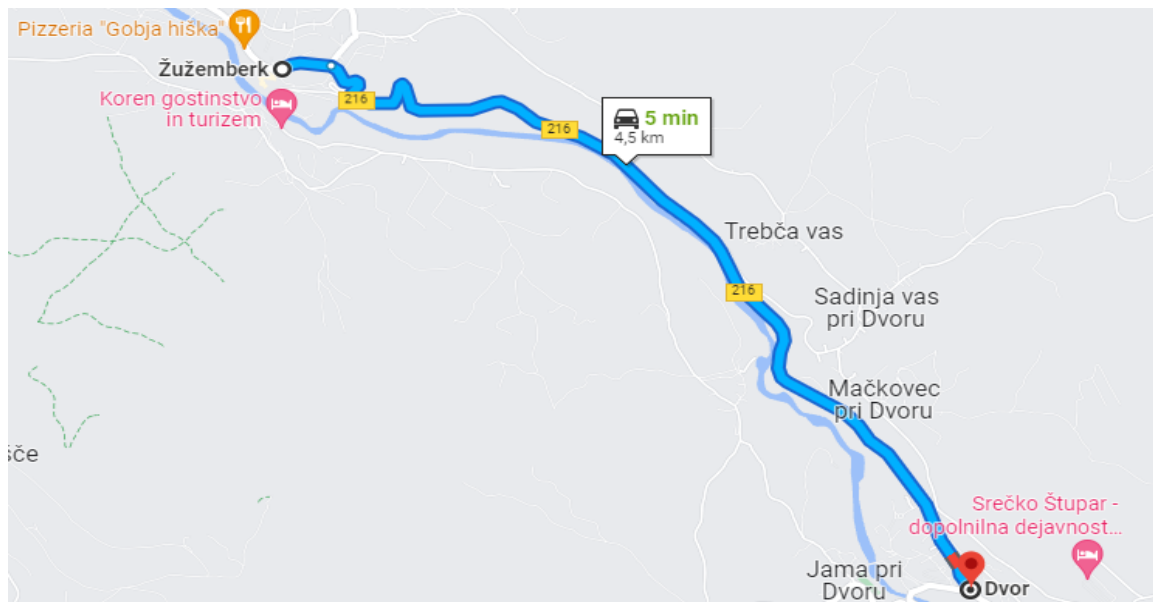


# Dvor pri Žužemberku

Dvor	
	
	
Geografska lega v Sloveniji	
Koordinati:  <a href="#">45°48'34.87"N</a> <a href="#">14°57'56.75"E</a>	
Država	 Slovenija
Statistična regija	Jugovzhodna Slovenija
Tradicionalna pokrajina	Dolenjska
Občina	Žužemberk
Površina	
• Skupno	1,02 km <sup>2</sup>
Nadm. višina	196,6 m
Prebivalstvo (2020) <sup>[1]</sup>	
• Skupno	400
• Gostota	390 preb./km <sup>2</sup>
Časovni pas	UTC+1 (CET)
• Poletje (DST)	UTC+2 (CEST)
Poštna številka	8361 Dvor, Žužemberk
Zemljevidi	<a href="#">Najdi.si</a> <sup>↗</sup> , <a href="#">Geopedia.si</a> <sup>↗</sup>

Vir: Wikipedija

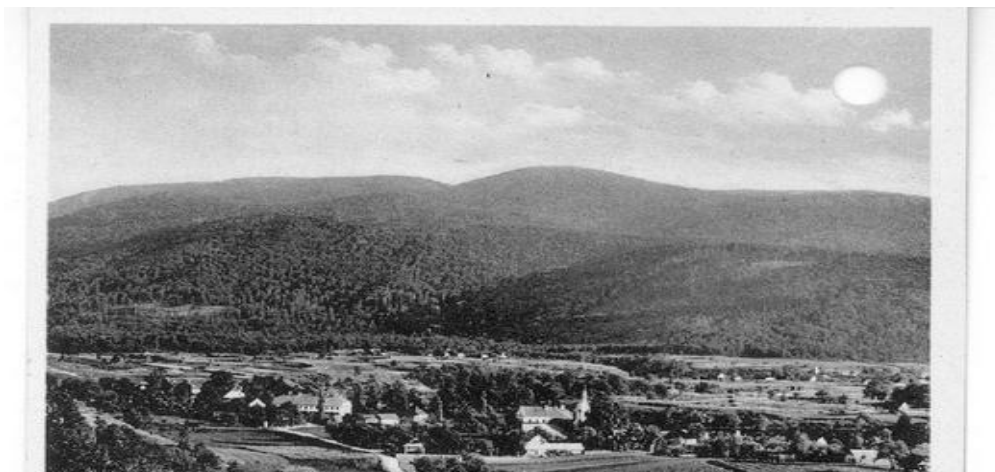


Vir: Google maps

Spominska **plošča** NOB na Dvoru, klikni Partizanski spomeniki na Geopediji World:

[https://www.geopedia.world/?locale=sl#T281\\_L2518\\_F2518:4718\\_x1670120.8152421776\\_y5748430.119987942\\_s14\\_b362](https://www.geopedia.world/?locale=sl#T281_L2518_F2518:4718_x1670120.8152421776_y5748430.119987942_s14_b362)

Dvor pred 2. svetovno vojno



Vir: Slovenski etnografski muzej

Dvor danes







Šola na Dvoru, Dvor 16





Spominski plošči na stavbi šole

Partijska konferenca na Dvoru je bila 8. oktobra 1943 v osnovni šoli. Hinko Bratož je v *Dnevniku partizana* (1959) zapisal: »V dvorani je bil postavljen oder, na katerem so stale tri mize. Nad odrom je visela velika parola 'Proletarci vseh dežel, združite se!', nad njo pa slika Marxa in Engelsa, Lenina, Stalina in Tita. Ob sedmih smo sedli in nestrpno pričakali naše najvišje vojaške in politične ter partijske voditelje. Nenadoma je v dvorani zahrumelo. Stojte in s ploskanjem smo pozdravili prihod tovarišev: Krištofa - Edvarda Kardelja, Crnega - Sretena Žujoviča, Matijo - Ivana Mačka in Petra - Borisa Kidriča. Konferenco je začel Boris Kidrič, nato pa so govorili tudi vsi naštetih tovariši in v svojih referatih analizirali vse delo organizacije od prvih dni upora do kapitulacije Italije.«