



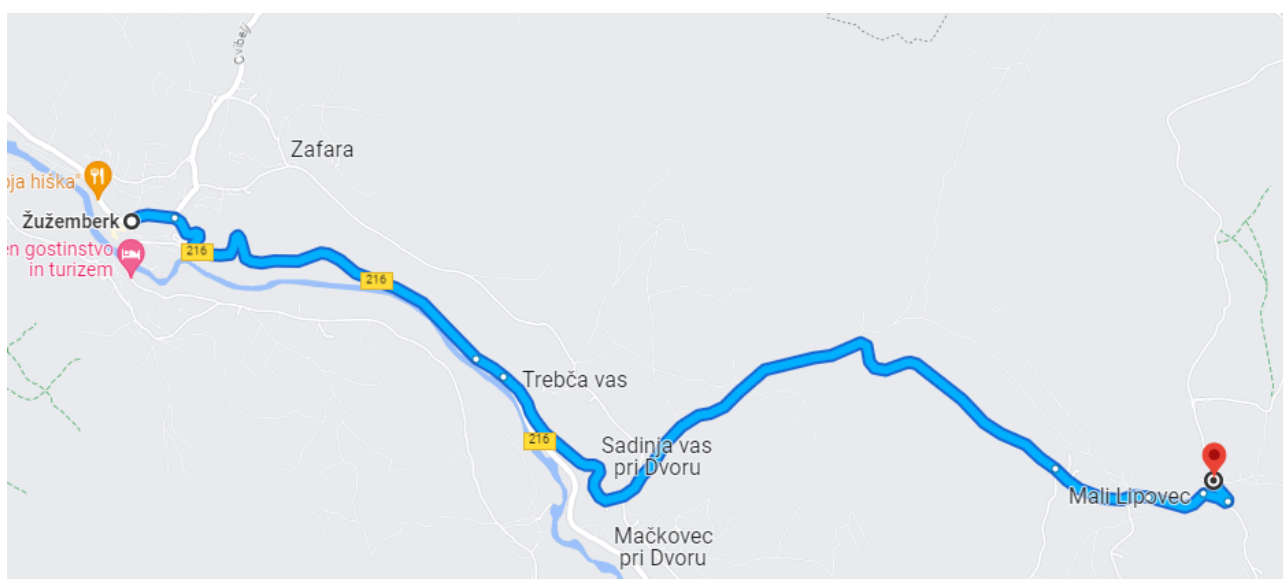


Srednji Lipovec

Spomenik NOB Stojanu Borštniku

Srednji Lipovec	
	
Geografska lega v Sloveniji Koordinati:  45°49'9.22"N 14°59'52.08"E	
Država	 Slovenija
Statistična regija	Jugovzhodna Slovenija
Tradicionalna pokrajina	Dolenjska
Občina	Žužemberk
Površina	
• Skupno	1,24 km ²
Nadm. višina	345,8 m
Prebivalstvo (2020) ^[1]	
• Skupno	94
• Gostota	76 preb./km ²
Časovni pas	UTC+1 (CET)
• Poletje (DST)	UTC+2 (CEST)
Poštna številka	8361 Dvor, Žužemberk
Zemljevidi	Najdi.si  Geopedia.si 

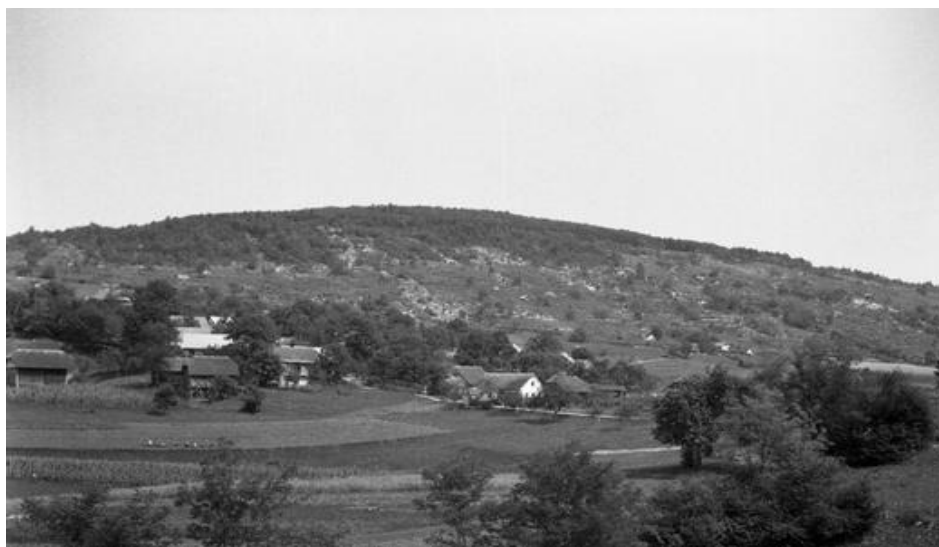
Vir: Wikipedija



Vir: Google maps

Spomenik NOB Stojanu Borštniku, klikni Partizanski spomeniki na Geopediji World:

https://www.geopedia.world/?locale=sl#T281_L2518_F2518:5673_x1668372.3182201541_y5749834.650382683_s14_b362



Srednji Lipovec pred 2. svetovno vojno, vir: Slovenski etnografski muzej



Srednji Lipovec danes



Spomenik NOB Stojanu Boršniku

Spomenik je severno od vasi Srednji Lipovec, na robu vrtače levo od ceste Srednji Lipovec–Ajdovec. Kot betonski blok oblikovan nagrobnik s kamnito napisno ploščo označuje kraj, kjer je 27. oktobra 1943 padel partizan Stojan Boršnik, ki naj bi bil v bližini tudi pokopan. Spomenik so postavili svojci po drugi svetovni vojni.

OO ZB za vrednote NOB Žužemberk, april 2023